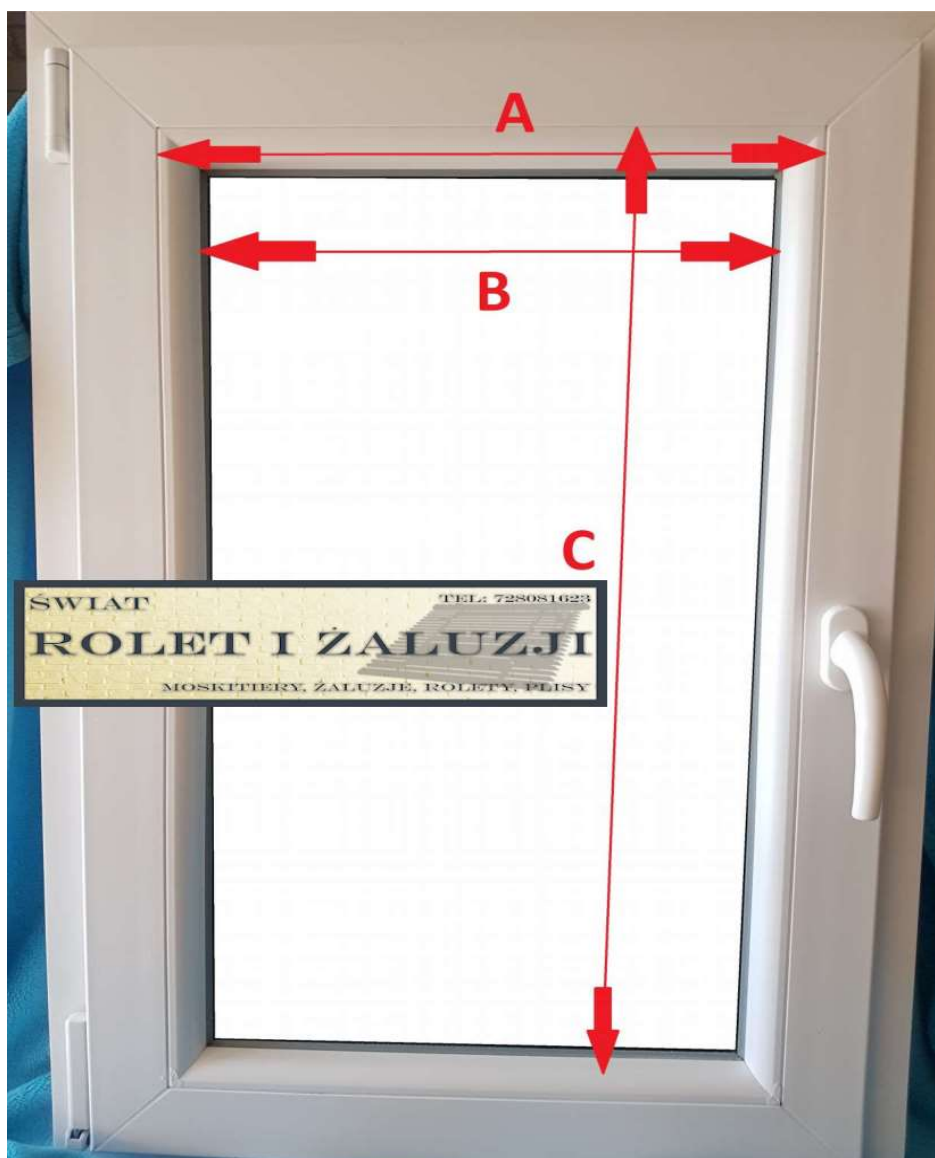


ROLETY PRZYSZYBOWE DZIEŃ-NOC i Materiałowe lub Podgumowane, SYSTEM KASETOWY z PROWADNICAMI



A – SZEROKOŚĆ SZYBY Z LISTWAMI PRZYSZYBOWYMI (SZEROKOŚĆ KASETY ROLETY)

B – SZEROKOŚĆ SZYBY Z USZCZELKAMI (SZEROKOŚĆ MATERIAŁU ROLETY), przy zaokrąglonych listwach może troszkę zachodzić na nie. Warto dodać po 1-2mm z każdej strony „luzu” w przypadku listew przy szybowych prostokątnych.

RÓŻNICA POMIĘDZY WYMIARAMI A i B może WYNOŚĆ 3,5 – 4,5 cm

C – WYSOKOŚĆ ROLETY:

- Na górze koniec listwy przy szybowej.
- Na dole w zależności od rodzaju listew przy szybowych mierzymy do punktu w którym roleta będzie dotykać listwy dolnej.

Zdjęcia poniżej przedstawiają dokładne miejsca pomiarowe:



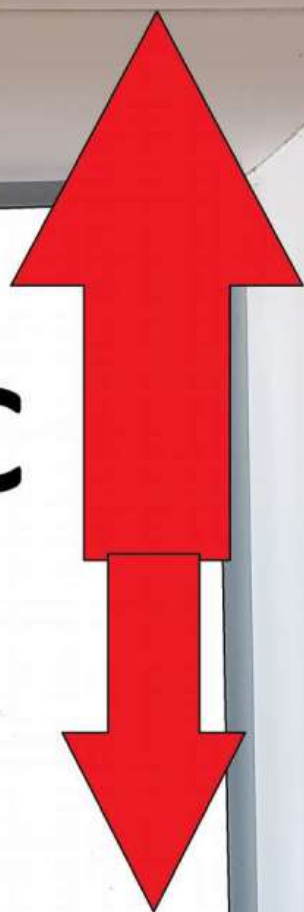
A – SZEROKOŚĆ SZYBY Z LISTWAMI PRZYSZYBOWYMI (SZEROKOŚĆ KASETY ROLETY)

B – SZEROKOŚĆ SZYBY Z USZCZELKAMI (SZEROKOŚĆ MATERIAŁU ROLETY), przy zaokrąglonych listwach może troszkę zachodzić na nie. **Warto dodać po 1-2mm z każdej strony „luzu” w przypadku listew przy szybowych prostokątnych.**

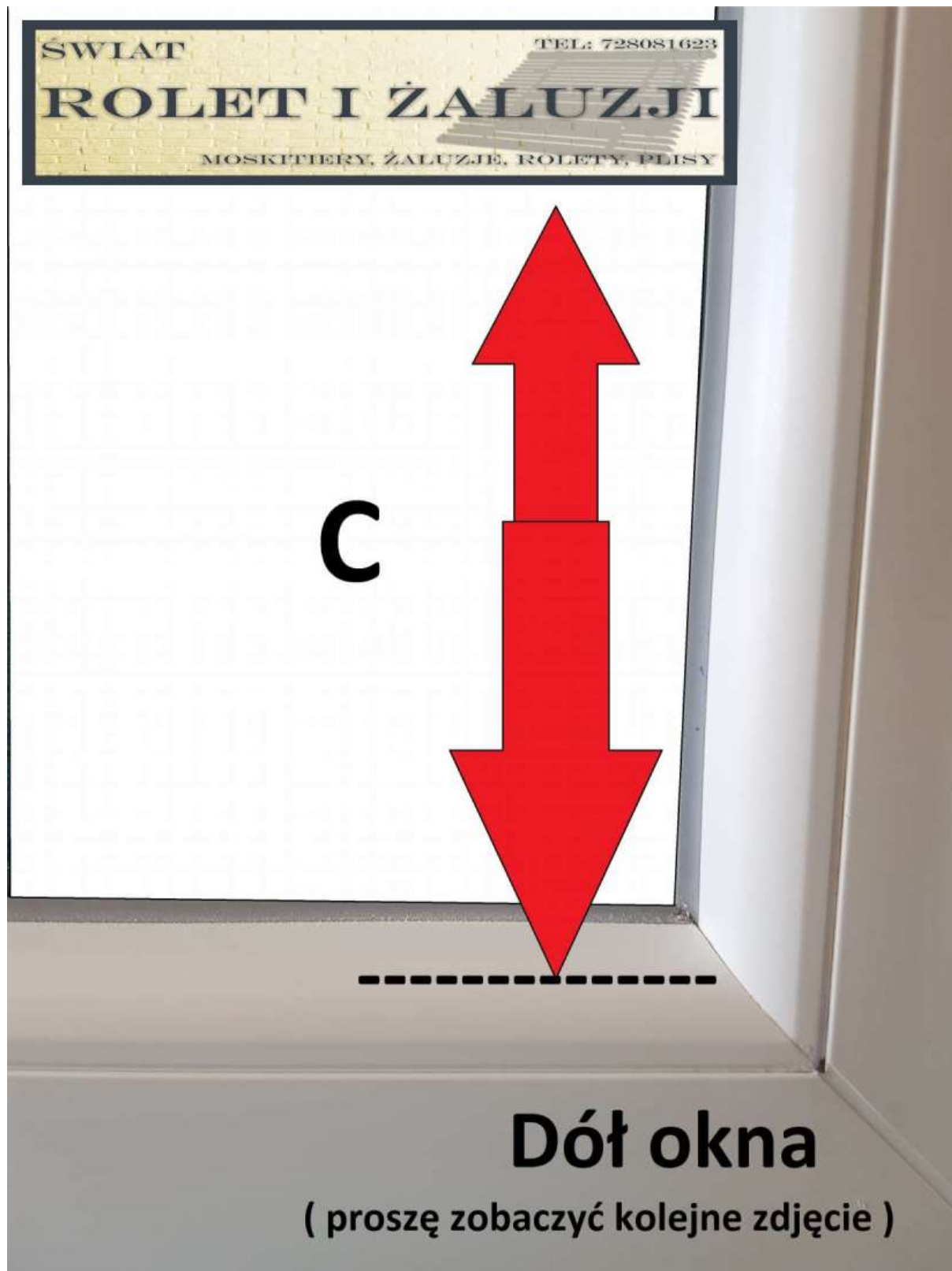


Góra okna

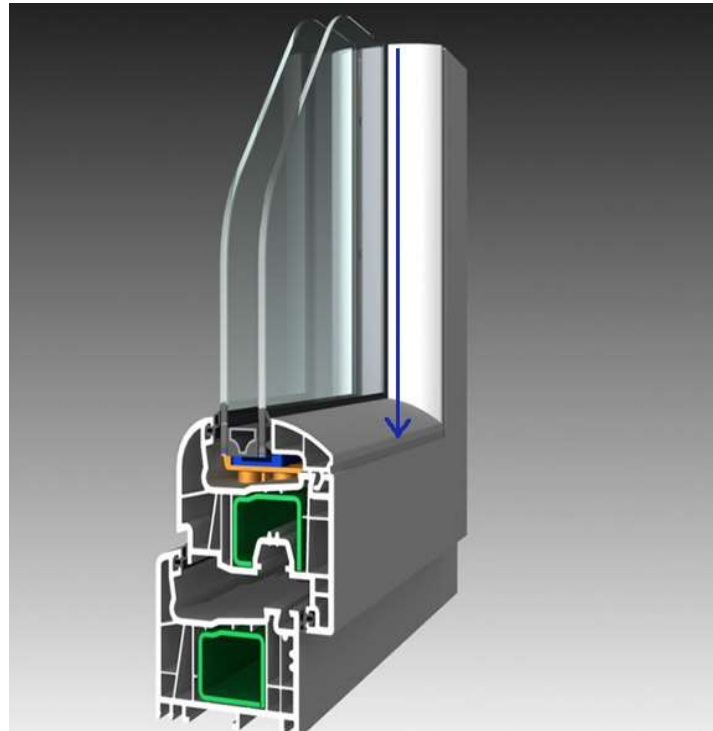
C



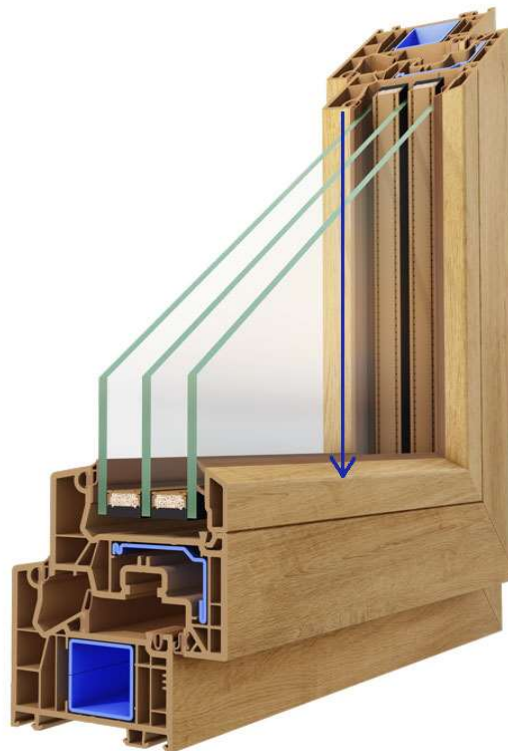
C – WYSOKOŚĆ ROLETY NA GÓRZE, zawsze mierzymy do końca listew, jest to miejsce w którym będzie zamocowana kasetta rolety.



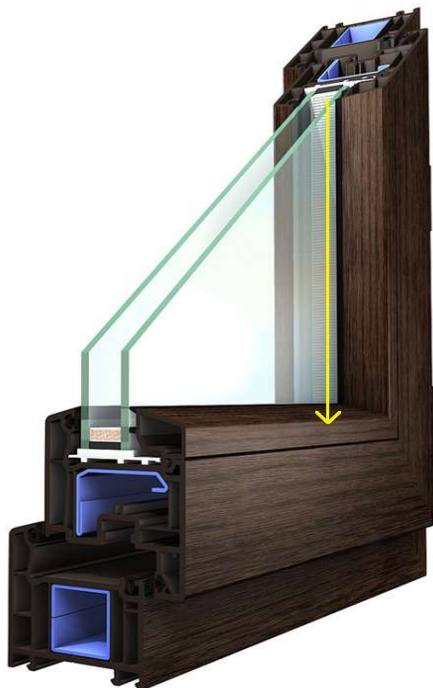
C – WYSOKOŚĆ ROLETY NA DOLE, w zależności od rodzaju listew przy szybowych mierzymy do punktu w którym roleta będzie dotykać listwy dolnej. **Patrz kolejne zdjęcia !**



Listwa lekko zaokrąglona, na końcu spłaszczona. Mierzymy do punktu końca zaokrąglenia, gdzie przechodzi w powierzchnię płaską.



Listwa płaska, zagięta pod kątem. Mierzymy do miejsca zgięcia.



Listwa płaska, zagięta pod kątem, jedyna różnica to taka, że ze względu na okno dwuszybowe jest szersza. Podobnie jak wyżej Mierzymy do miejsca zgięcia.



Listwa zaokrąglona. Mierzymy do punktu mniej więcej 1/3 zaokrąglenia od dołu, miejsce gdzie zaczyna się zaokrąglenie.

Po pomierzeniu należy sprawdzić jaka jest różnica między A i B powinna się mieścić między 3,5 – 4,5 cm.

- **BARDZO DUŻĄ ZALETĄ, CZEGO NIE POSIADAJĄ INNI PRODUCENCI**, jest listwa obciążająca, która powoduje, że roleta nie dotyka materiałem końca okna, dzięki czemu nie zbiera gromadzącej się tam czasem wody lub kurzu. Może to powodować uszkodzenie materiału rolety, czy rozwarstwianie materiału.
- Przeważnie producenci inni montują jedynie rurkę jako obciążenie wewnątrz materiału, co może powodować wyżej wspomniane problemy.
- Wskazany jest montaż inwazyjny polegający na przykręceniu kasety rolet w listwy przy szybowe, w ten sposób roleta jest stabilna i nie ma możliwości aby odpadła od okna jak często bywa w przypadku rolet klejonych na taśmę dwustronną.